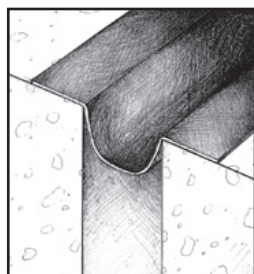


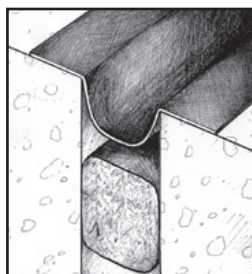
DESCRIPTION

La bande d'étanchéité VED'EPDM (Éthylène Propylène Diène Monomère) est un caoutchouc de qualité supérieure utilisée pour traiter l'étanchéité des joints de dilatation.

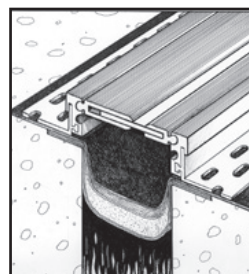
Economique, simple et facile à installer, très flexible et élastique, la membrane VED'EPDM est idéale pour traiter l'étanchéité des joints de dilatation.



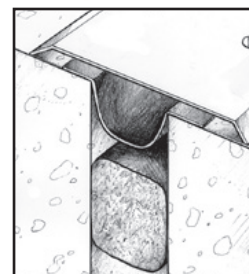
Bande d'étanchéité



Bande d'étanchéité avec cordon coupe feu



Bande d'étanchéité avec nappe coupe feu et joint de dilatation mécanique



Bande d'étanchéité avec cordon coupe feu et couvre joint

Propriétés	Spécifications UEAtc		Mesuré		
Épaisseur [mm]	± 5 %	ISO 4648	0,50	0,75 - 1	1,20 - 1,50
Densité [Kg / l]	± 3 %	ISO 2781	1,23		
Dureté Shore A	-	ISO 7619	65		
Finition	Egale, homogène, sans pore, sans déchirure		Sans défaut		
Résistance à la traction [Mpa]	min. 8	ISO 37	≥ 5	≥ 11	≥ 12
Allongement à la rupture [%]	min. 400	ISO 37	≥ 400	≥ 540	≥ 560
Résistance à la déchirure [N / mm]	min. 5	ISO 34A	12		13
Stabilité dimensionnelle 24h / 100°C [%]	max. ± 0,5	UEAtc	0,1		
Étanchéité a 2 kPa	EN 1928		Accomplit		
Résistance au feu	DIN 4102 B2 NEN 6063		Conforme		
Résistance au feu - Collé complètement - Autre méthode de montage	EN 13501-1		Classe E Classe F		

CONDITIONNEMENT ET STOCKAGE

La bande d'étanchéité VED'EPDM de couleur noire est disponible sur stock en rouleaux de 20 mètres et 1 mm d'épaisseur. Largeurs standard de 200, 300 et 400 mm. Autres largeurs sur demande. Existe aussi en épaisseurs 0,50 - 0,75 ou 1,5 mm. Nous consulter.

CARACTÉRISTIQUES

- Joint imperméable : permet l'écoulement total de l'eau.
- Supporte tous les mouvements possibles (horizontaux, verticaux et de cisaillement).
- Grande résistance à la traction et à l'allongement.
- Compatible avec tous les autres systèmes d'étanchéité.

INSTALLATION

Collage avec notre mastic/colle spécial ou bande butyl double face (50 x 1 mm) sur tout support propre et sec.

© Tous droits réservés - Dessins non contractuels - 01/2020

Système de management certifié



GV2 VEDA FRANCE

20, Allée des Erables - Bât. E - 93420 Villepinte - France

Adresse Postale

CS 63052 - 95972 Roissy CDG Cedex

Tél : + 33 (0)1 48 61 70 80

Fax : + 33 (0)1 48 61 70 81

E-mail : contact@vedafrance.com

Web : www.vedafrance.com